

EIGENVERBRAUCHSLÖSUNG DES EW ROMANSHORN (EWR)

WERDEN SIE STROMPRODUZENT

Als Eigentümer einer Solaranlage können Sie Ihren selbst-produzierten Solarstrom den Bewohnern, Mietern und oder Stockwerkeigentümern Ihrer Liegenschaft zur Verfügung stellen. Dies gilt für Mieter und Stockwerkeigentümer gleichermaßen. Bei der Eigenverbrauchslösung kaufen wir Ihnen den Solarstrom ab und verkaufen diesen als Stromprodukt «Mein Strom» ohne Aufschlag und unter Berücksichtigung der Mehrwertsteuer an die Bewohner (Endverbraucher) Ihrer Liegenschaft.



Was versteht man unter Eigenverbrauch

Strom, der in Ihrer Solaranlage produziert und zeitgleich durch beliebige Endverbraucher in Ihrer Liegenschaft genutzt wird, fällt unter den Begriff Eigenverbrauch. Darunter fällt auch Solarstrom, der zuerst in einem Batteriespeicher zwischengespeichert und später durch beliebige Endverbraucher genutzt wird.

Wie funktioniert eine Eigenverbrauchsgemeinschaft (kurz EVG)

Das EW Romanshorn kauft Ihnen den durch Sie produzierten Solarstrom ab und tritt gegenüber den Bewohnern (Endverbrauchern) als Stromlieferantin auf. Die Endverbraucher bleiben Stromkunden des EW Romanshorn. Standardmässig erhalten die Endverbraucher das Stromprodukt "Mein Strom" in Verbindung mit dem "Basis-Strom" des EW Romanshorn. So sind sie auch in Zeiten, in denen die Solarstromanlage keinen oder zu wenig Strom produziert, bestens versorgt, da die Stromlieferung in diesen Fällen aus dem Stromnetz des EW Romanshorn erfolgt. Die Nutzung von "Mein Strom" durch die Endverbraucher ist freiwillig. Zudem ist das EW Romanshorn für die korrekte Abrechnung besorgt.

Gibt es Grenzen für die Nutzung von «Mein Strom»?

Aufgrund von gesetzlichen Bestimmungen kann derzeit «Mein Strom» nur am Ort der Produktion genutzt werden. Die Nutzung in mehreren Liegenschaften ist nur möglich, wenn für die Verteilung das Stromnetz des EW Romanshorn nicht genutzt wird.

Was ist überschüssig produzierte Energie?

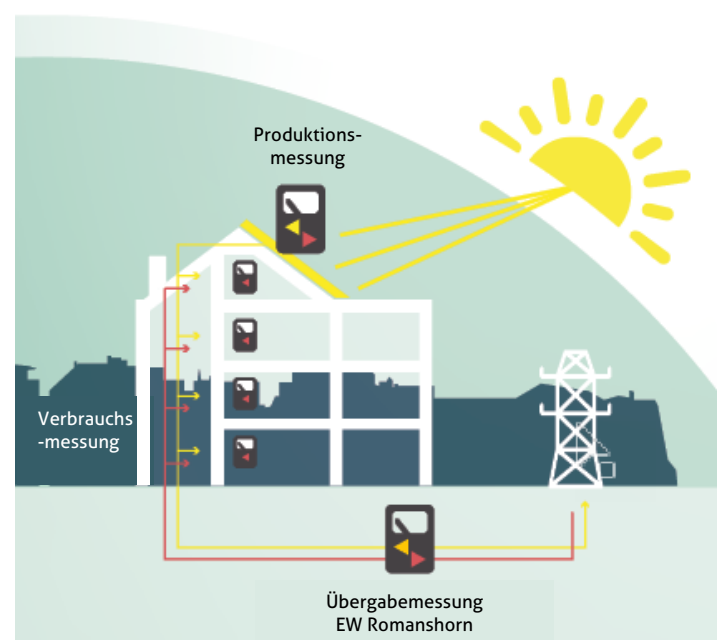
Überschüssige Energie liegt dann vor, wenn die Anlage mehr Energie produziert, als zeitgleich durch die Bewohner in der Liegenschaft verbraucht oder in einem Batteriespeicher zwischengespeichert wird.

Was passiert mit überschüssig produzierter Energie?

Überschüssig produzierte Energie wird ins Netz des EW Romanshorn gespeist und Ihnen (Produzent) vergütet. Die Übernahme von überschüssiger Energie in das Verteilnetz des EW Romanshorn erfolgt zu den jeweils anwendbaren, publizierten Vergütungssätzen des EW Romanshorn (Preise für die Rücklieferungen aus erneuerbarer Energie).

Bau und Betrieb der Solaranlage?

Der Produzent ist für den Bau und den Betrieb der Solaranlage, sowie für deren Unterhalt und für deren Finanzierung verantwortlich. Er sorgt insbesondere für die notwendigen Bewilligungen und die Einhaltung der einschlägigen technischen Vorgaben und nimmt zukünftig notwendige Anpassungen auf eigene Kosten vor.



PREISE UND KONDITIONEN Preisstand: Januar 2024

Preis für "Mein Strom"

Das EW Romanshorn kauft dem Produzenten - den für den Eigenverbrauch produzierten - Solarstrom zum Referenzpreis minus 4Rp./kWh ab und stellt diesen den Endverbrauchern ohne Aufschlag und unter Berücksichtigung der Mehrwertsteuer in Rechnung. Als Referenzpreis gilt der Preis für den jeweiligen Strombezug aus dem Netz für das Produkt Basis-Strom Haushalte, inklusive Netznutzung, Zuschläge und Abgaben, exklusive Grundgebühr. Der Referenzpreis wird jährlich den jeweiligen Tarifen des EWR entsprechend angepasst. Mein Strom" ist somit 4 Rp./kWh günstiger als der Bezug des Standard-Stromproduktes aus dem Netz des EW Romanshorn. Der günstige Preis steigert die Attraktivität des Eigenverbrauchs bei den Endverbrauchern. Für «Mein Strom» gilt unabhängig vom Referenzpreis eine Preisuntergrenze von 12 Rp./kWh. Durch die Preisuntergrenze werden die langfristigen Betriebs- und Kostenbedingungen der Produzenten gesichert.

Berechnungsbeispiel für das Jahr 2024 (Preise ohne MwSt):

Referenzpreis 2024	<u>Basis-Strom</u>	
	Mittelwert aus Hoch- und Niedertarif	14.30 Rp./kWh
	<u>Netznutzung Haushalt</u>	
	Mittelwert aus Hoch- und Niedertarif	7.55 Rp./kWh
	Swissgrid SDL	0.75 Rp./kWh
	Winterreserve	1.20 Rp./kWh
	Netzzuschlag	2.30 Rp./kWh
	Abgabe an Gemeinwesen	0.15 Rp./kWh
Total Referenzpreis 2024		26.25 Rp./kWh
Abschlag		<u>-4.00 Rp./kWh</u>
Strompreis Eigenverbrauch 2024 / Produzentenvergütung 2024		<u>22.25 Rp./kWh</u>

Vergütung überschüssige Energie

Die in der EVG produzierte und überschüssig ins Netz des EWR eingespeiste Energie richtet sich nach dem jeweils gültigen Tarif: Preise für Rücklieferungen aus erneuerbaren Energien

Strompreis Netzbezug

Der Strombezug aus dem Netz erfolgt zu den jeweils gültigen Tarifen des EWR.

Dienstleistungspreise

Einmalige Kosten (exkl. MwSt)

- Aufsetzen der Verträge und Integration ins ERP-System
Plus zusätzlich pro Endverbrauchs-Zähler CHF 120.00
CHF 30.00
- Montage und Anschluss der Übergabemessung
hierzu Wandlermessung (falls nötig) CHF 70.00
CHF 150.00
- Produktionsmessung (pro)
hierzu Wandlermessung (falls nötig) CHF 70.00
CHF 150.00

Weitere Kosten für allfällige Anpassungen am Netzanschlusspunkt werden nach effektivem Aufwand in Rechnung gestellt. Werden nach Inbetriebnahme der EVG die Installation weiterer zusätzlicher Zähler notwendig, werden die Aufwände zu den Standard- Ansätzen für Neuinstallationen in Rechnung gestellt.

Wiederkehrende Kosten (exkl. MWST)

- Dienstleistung Bilanzierung jährlich (pro Hauptmessung) CHF 120.00
- Mess-/Abrechnungsaufwand monatlich pro Messpunkt
z. B.: 1 Allgemein, 2 Gewerbe, 10 Wohnungen CHF 3.00

KURZ UND BÜNDIG

Vorteile für Produzenten

- Das EW Romanshorn kauft Ihnen den durch Sie produzierten Solarstrom ab.
- Sie (Produzent) erhalten eine Gutschrift für den produzierten und zeitgleich durch die Endverbraucher genutzten Solarstrom, wie auch für die ins Netz zurück gespeiste Energie.
- Rechnungsstellung an die Kunden, Übernahme des Delkredererisikos und Inkasso erfolgt durch das EWRomanshorn.
- Endverbraucher bleiben direkte Kunden des EWRomanshorn.
- Die Bilanzierung der vom Produzenten produzierten und von Endverbrauchern verbrauchten Energiemengen erfolgt durch das EW Romanshorn.
- Sämtliche Zähler werden durch das EW Romanshorn installiert, betrieben und abgelesen.
- Das EW Romanshorn liefert den zusätzlich benötigten Strom in Zeiten, in denen nicht genügend Solarstrom zur Verfügung steht.

Vorteile für Endverbraucher

- Das Stromprodukt «Mein Strom» wird vor Ort produziert und ist 100% ökologisch und erneuerbar.
- Attraktiver Preis:
«Mein Strom» ist 4 Rp./KWh günstiger als der Bezug des Standard-Stromproduktes aus dem Netz des EW Romanshorn. Die Preisuntergrenze liegt bei 12. Rp./KWh.
- Die Endverbraucher bleiben Kundinnen bzw. Kunden des EW Romanshorn und können dadurch auch Mitglied der Genossenschaft EW Romanshorn bleiben oder es noch werden.

Haben wir Ihr Interesse geweckt?

Kommt eine Eigenverbrauchslösung für Sie in Frage oder sind Fragen offengeblieben?
Kontaktieren Sie (unverbindlich) unseren Technischen Kundenbetreuer für eine persönliche Beratung.

Wir freuen uns auf Ihre Kontaktaufnahme

Genossenschaft EW Romanshorn

Bankstrasse 6
8590 Romanshorn

T 071 466 70 70
kundendienst@ewromanshorn.ch
www.ewromanshorn.ch



Öffnungszeiten

Montag bis Donnerstag 8.00 - 11.30 | 13.30 - 16.30 Uhr
Freitag 8.00 - 11.30 | 13.30 - 16.00 Uhr

Es gelten die AGB und AVB des EW Romanshorn.